

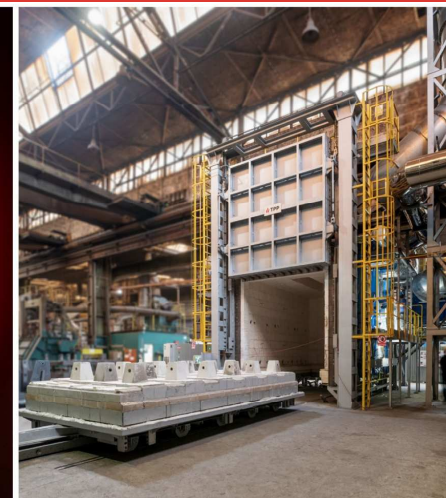
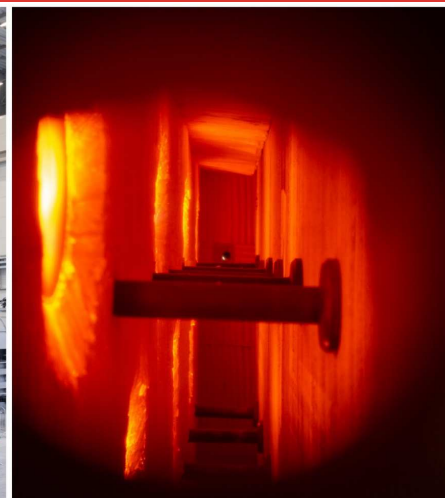


TEPLOTECHNA PRŮMYSLOVÉ PECE, s.r.o.

Legionářská 1058/8, 779 00 Olomouc

tel.: +420 585 570 333, tpp@tpp.cz, www.tpp.cz

PŘEDSTAVENÍ SPOLEČNOSTI



IČ: 47668253, DIČ: CZ47668253, OR Krajský soud v Ostravě, oddíl C, vložka 4903

LANIK Group


 **O nás**



Základní údaje

O nás

- **Zkušenosti** – zrealizováno více než 200 projektů za 25 let v celém světě
- **Profesionalita** – 40 zaměstnanců, 25 projektantů
- **Zázemí** – dlouhodobé kontrakty s výrobními závody a montážními firmami
- **Solidnost** – opakované zakázky spokojených zákazníků
- **Kvalita** – systém managementu kvality
- **Roční obrat** – 7 mil. EUR

Co nabízíme

- Projekty na klíč
- Generální opravy a rekonstrukce dílčích technologických celků
- Technicko-ekonomické studie
- Tepelné a bilanční výpočty
- Projektovou dokumentaci v českém, anglickém, německém nebo ruském jazyce
- Vzdálené ovládání a monitorování pro snadnou technickou podporu



Historie společnosti

1950



Založena jako státní podnik

1992



Privatizace

2015



TPP se stala dceřinou společností
firmy LANIK s.r.o. (www.lanik.eu)




Co nabízíme





Naše produkty

Plynové elektrické pece a příslušenství pro:

1 Tepelné zpracování kovů

2 Výpal technické keramiky

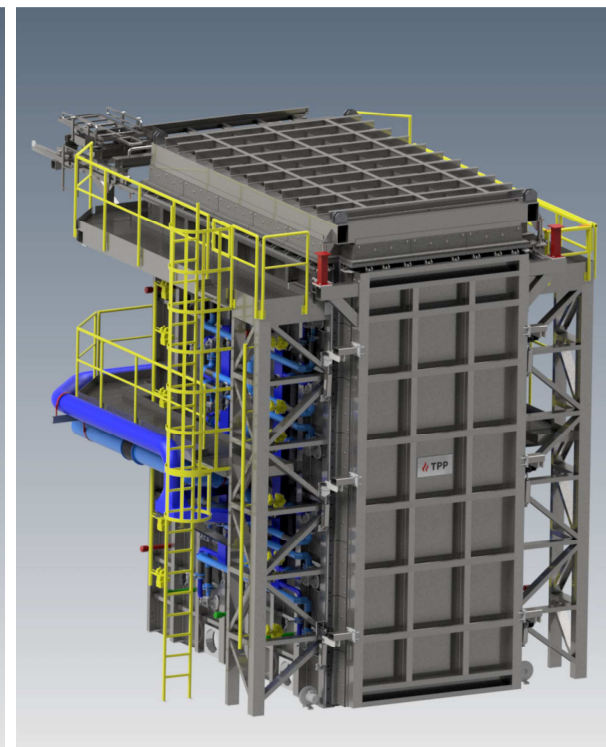
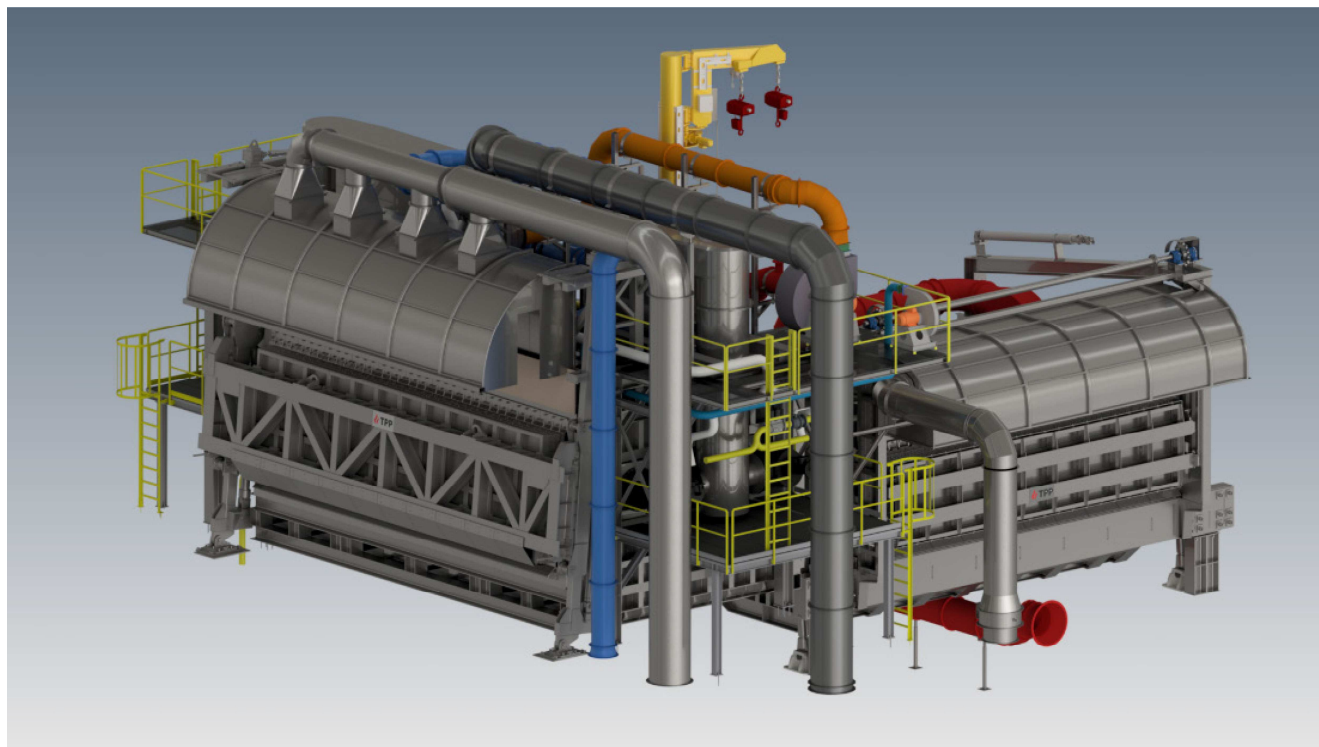
3 Žárové zinkování

4 Tavení a lití kovů

5 Sušení výrobků

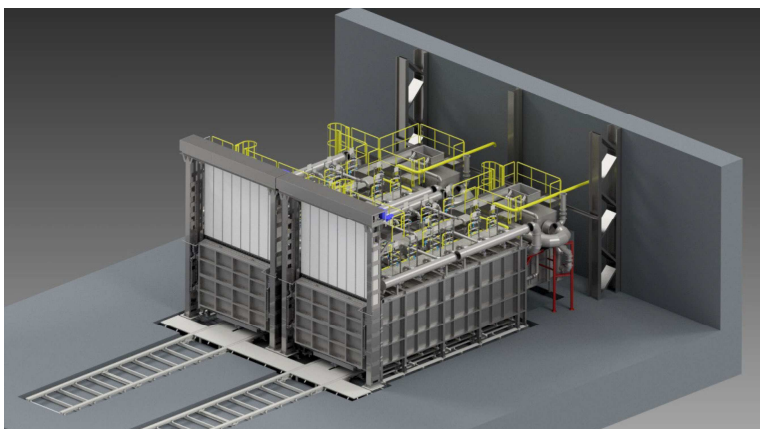
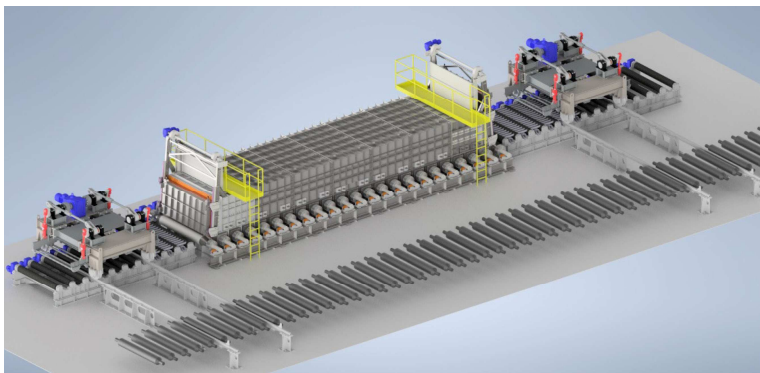


Konstrukce v Autodesk Inventor





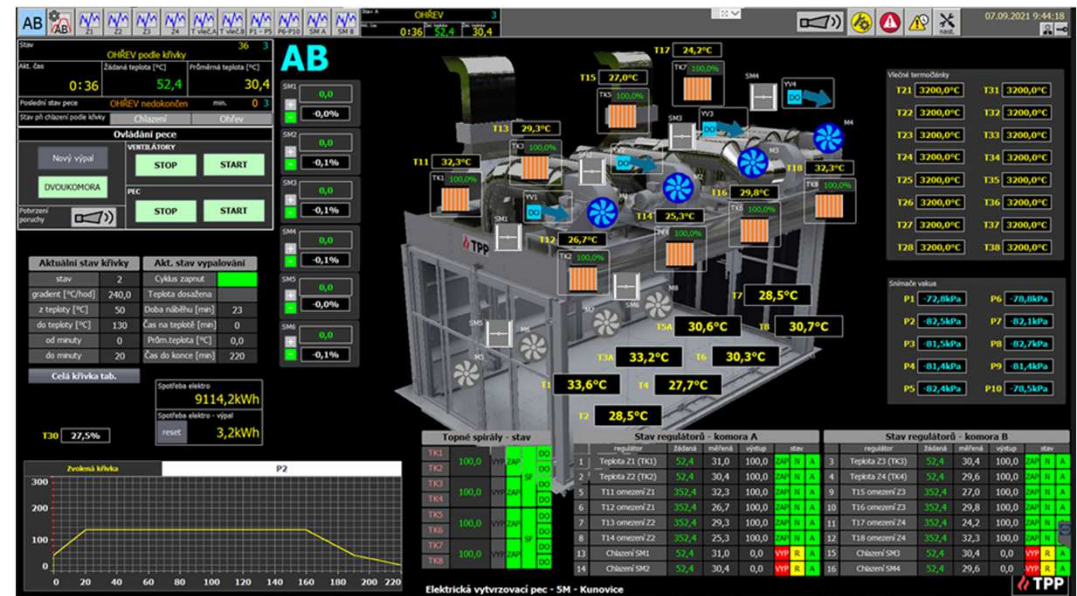
Konstrukce v Autodesk Inventor





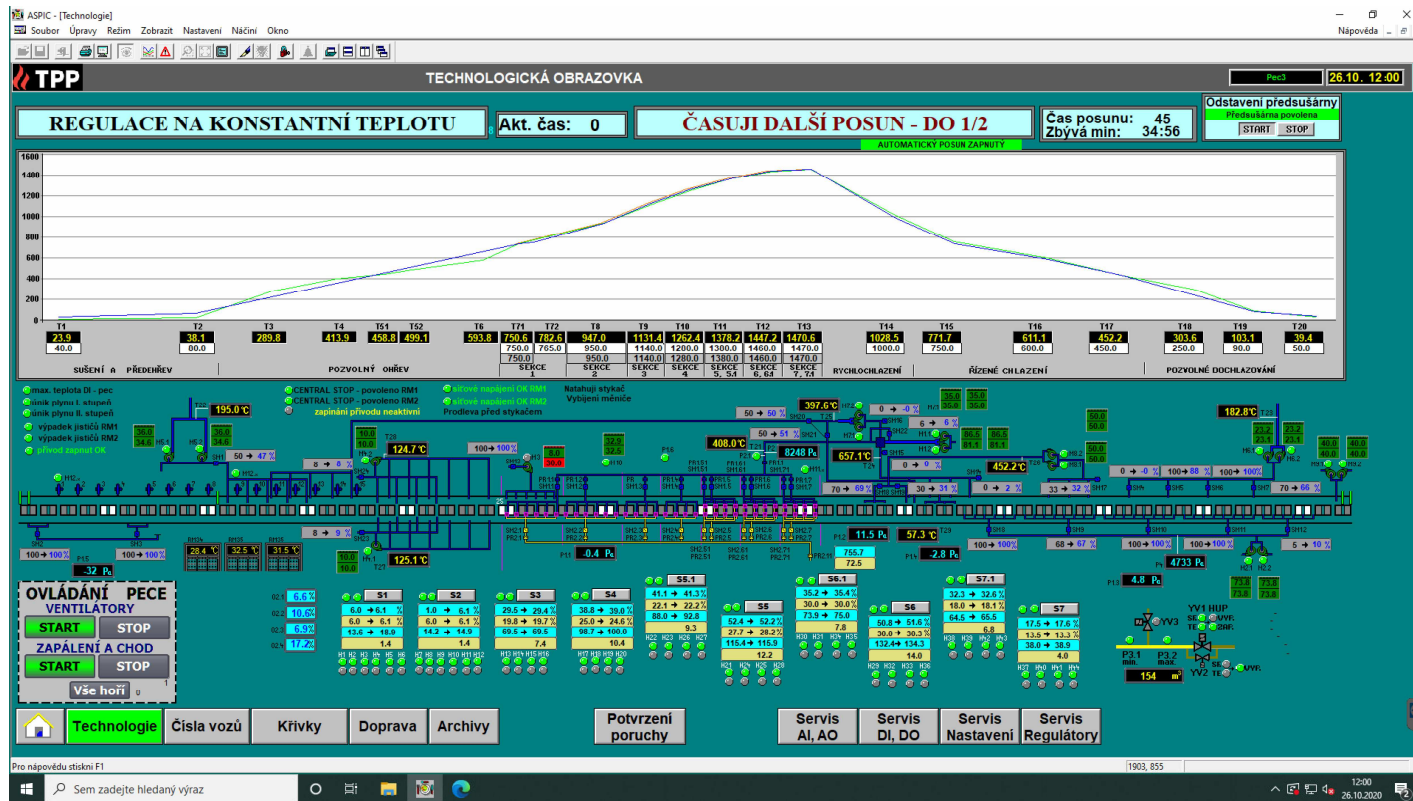
Vizualizace řídicího SW

- Řídicí systém Siemens Simatic, Allan-Bradley
- Řízení pece a tepelného procesu
- Kontrola všech bezpečnostních parametrů a stavů
- Autodiagnostika celého systému
- Záznam parametrů výpalů s možností reportů
- Přenos dat z řídicího systému pece do vnitropodnikového systému zákazníka





Vizualizace řídicího SW





Plynové a elektrické pece



Tepelné zpracování kovů

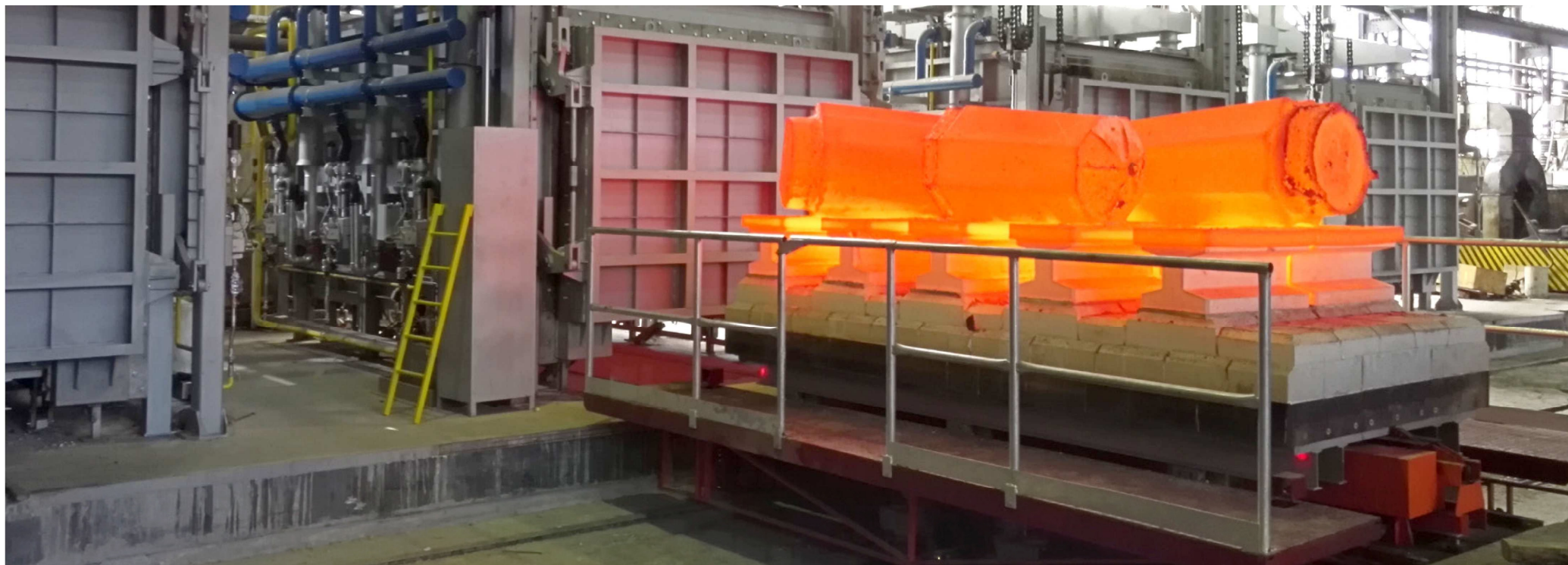
Dodávky pecí dle individuálních požadavků zákazníků

- Komorové, vozokomorové, pokloповé, průběžné, karuselové, krokové pece
- Topný systém: elektrický, zemní nebo směsný plyn
- Homogenizace, popouštění, žíhání, kalení, ohřev
- Možnost použití regeneračních nebo rekuperačních hořáků
- Teploty do 1350 °C, hmotnost vsázky až 400 t



Tepelné zpracování kovů

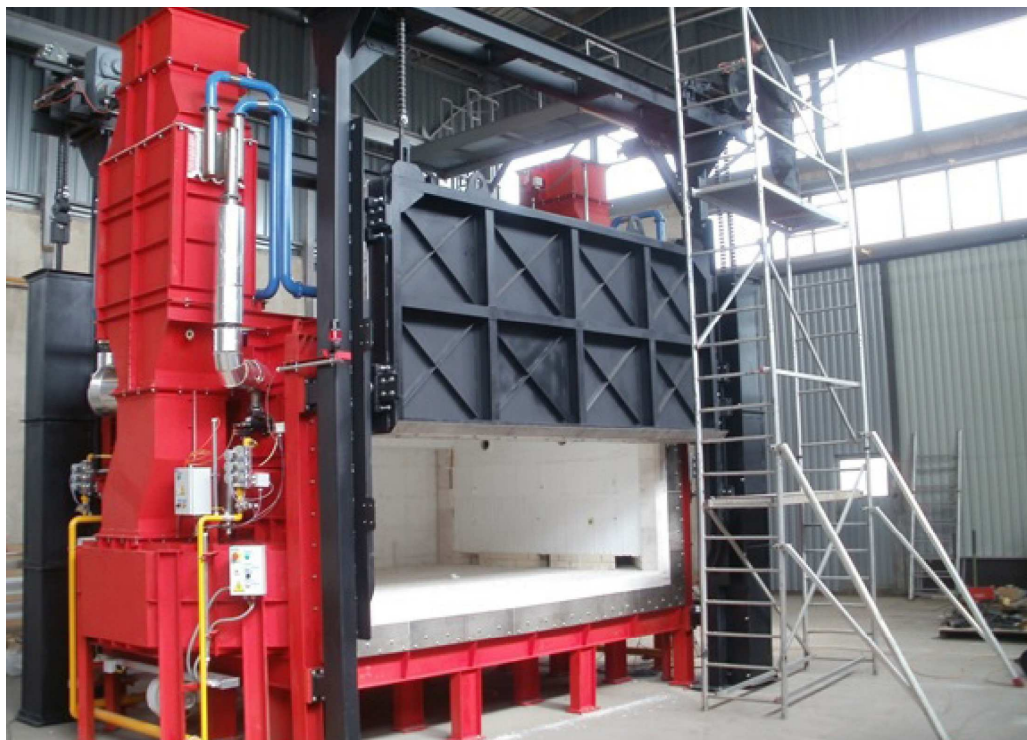
Žíhací pece (4ks) 1150 °C, 15 t





Tepelné zpracování kovů

Žíhací pec pro titanové produkty 1150 °C, 7 t dle AMS 2750E



Kalící komorová pec 1100 °C, 10 t





Tepelné zpracování kovů

Elektrická vozokomorová žíhací pec 1150 °C, 5 t



Pokloповá žíhací pec 1150 °C, 40 t





Tepelné zpracování kovů

Vybrané reference

- | | |
|--|--|
| UNEX a.s., Uničov | <ul style="list-style-type: none">▪ Žíhací pece na tepelné zpracování velkých svařenců |
| AL INVEST Břidličná, a.s. | <ul style="list-style-type: none">▪ Rekonstrukce krokové pece pro ohřev bram |
| BOHEMIA RINGS s.r.o., Zámorsk | <ul style="list-style-type: none">▪ 2 ohřívací pece 40 t s teplotou do 1250 °C▪ 4 pokloповé žíhací pece 40 t s teplotou do 900 a 1150 °C▪ 1 pokloповá žíhací pec 25 t s teplotou do 900 °C |
| Bekaert Hlohovec, a.s. | <ul style="list-style-type: none">▪ 2 žíhací pece s olověnou vanou |
| ŽĐAS a.s., Žďár nad Sázavou | <ul style="list-style-type: none">▪ 8 ohřívacích pecí na ohřev odlitků pro kování 1350 °C▪ 4 žíhací pece 1150 °C |
| Metso Czech Republic, s.r.o. | <ul style="list-style-type: none">▪ 5 kalicích a popouštěcích pecí od 10 do 30 t (s rychlochlazením pro povrchové kalení odlitků) |
| KRÁLOVOPOLSKÁ KOVÁRNA, s.r.o.,
Brno | <ul style="list-style-type: none">▪ 4 žíhací pece 1150 °C |
| Slévárny Třinec, a.s.
Mettis Group, England | <ul style="list-style-type: none">▪ 1 žíhací pec 1150 °C (s rychlochlazením pro povrchové kalení odlitků)▪ 1 žíhací pec pro titanové výrobky AMS 2750E |



Výpal a sušení technické keramiky

Plynové a elektrické pece a sušárny dle individuálních požadavků zákazníků

- Komerové, vozokomerové, poklopové, průběžné, tunelové
- Vypalování až do 1800 °C, sušení do 300 °C
- Vyzdívky z keramických vláken, bloků, tvarového i netvarového žáromateriálu
- Vysokorychlostní hořáky s centrálním rekuperátorem pro předehřev spalovacího vzduchu
- Elektrický otop s cirkulací vzduchu

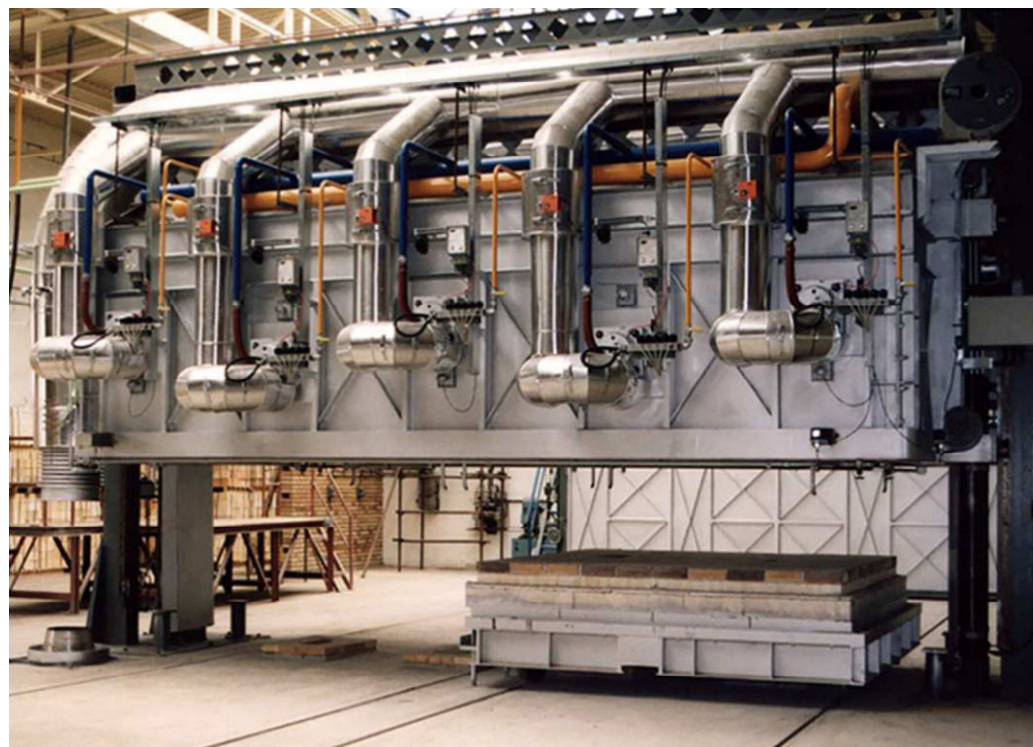


Výpal a sušení technické keramiky

Pokloková pec pro výpal speciální keramiky s inertní atmosférou 1150 °C



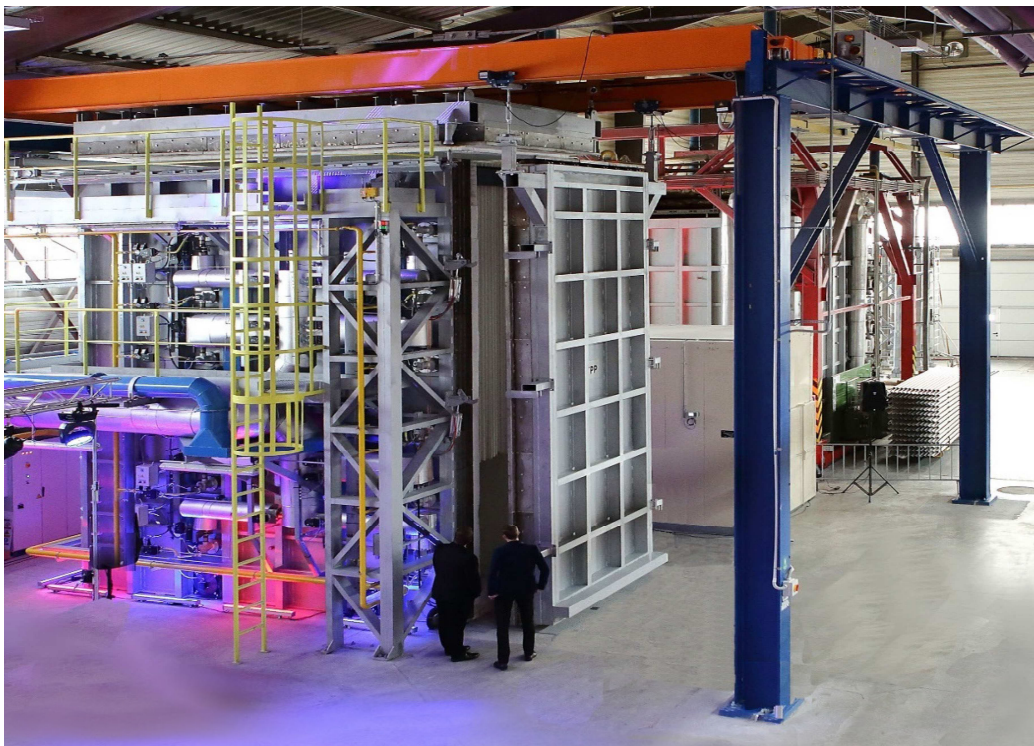
Pokloková pec pro výpal technické keramiky 1650 °C





Výpal a sušení technické keramiky

Pec na výpal keramických válečků 1600 °



Vozokomorová pec pro výpal technické keramiky 1100 °C





Výpal a sušení technické keramiky

Tunelová pec pro výpal dinasů a šamotu 1550 °C, 160 m délka, spotřeba: šamot 3,0 MJ/kg, dinas 4,1 MJ/kg





Výpal a sušení technické keramiky

Sušárny





Výpál a sušení technické keramiky

Vybrané reference

- | | |
|---|---|
| BRISK Tábor a.s. | ▪ 2 tunelové pece 1700 °C |
| REFRASIL, s.r.o., Třinec | ▪ Vozokomorová pec 1650 °C |
| Refratechnik Ceramics GmbH | ▪ Vozokomorová pec 1800 °C |
| RMS Košice s.r.o. | ▪ Pokloková pec 1700 °C |
| SLOVMAG, a.s. Lubeník | ▪ Pokloková pec na magnezit 1800 °C |
| SEEIF Ceramic, a.s. | ▪ 2 tunelové pece 1550 °C
▪ 2 vozokomorové pece 1550 °C |
| PYROTEK CZ, s.r.o., Blansko | ▪ 3 komorové pece 1100 °C, 7 t
▪ Vozokomorová pec 1100 °C, 50 t
▪ Komorová pec 1550 °C, 5 t |
| CAPITAL REFRACTORIES s.r.o., Šenov | ▪ 5 poklokových a vozokomorových pecí 1580 °C |



Výpal a sušení technické keramiky

Vybrané reference

- | | |
|--|---|
| CARBORUNDUM ELECTRITE a.s. | <ul style="list-style-type: none">▪ Tunelová pec 1350 °C, pokloková pec 1350 °C, 2 vozokomorové pece 1350 °C, výpal brusných kotoučů |
| LANIK s.r.o., Boskovice | <ul style="list-style-type: none">▪ Pokloková pec 3 m³ 1370 °C, pokloková pec 4 m³ 1340 °C, komorové pece 1400 °C, válečková pec 1250 °C, výpal keramických filtrů a tvarovek |
| diamorph hob certec s.r.o., Horní Bříza | <ul style="list-style-type: none">▪ Komorová pec 1600 °C, délka válečků 6,5 m, pokloková pec 1600 °C, délka válečků 5,5 m, 3 sušárny, sušení a výpal keramických válečků |
| P-D Refractories CZ a.s. | <ul style="list-style-type: none">▪ 4 tunelové pece 1550 °C, vozokomorová pec, sušárny vše pro sušení a výpal šamotových tvarovek |
| Samri Company Ltd., Korea
Pyrotek Dubai,
AE Pyrotek Krasnoyarsk, RU | <ul style="list-style-type: none">▪ Pokloková pec 3 m³ 1400 °C, výpal keramických filtrů▪ Elektrická vozokomorová pec 900 °C, 200 kW▪ Elektrická vozokomorová pec 900 °C, 200 kW |



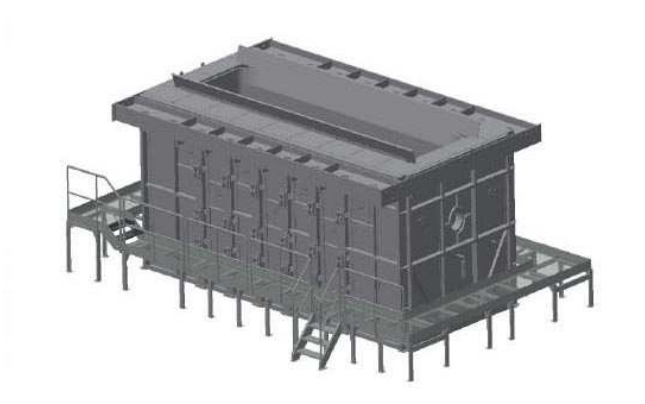
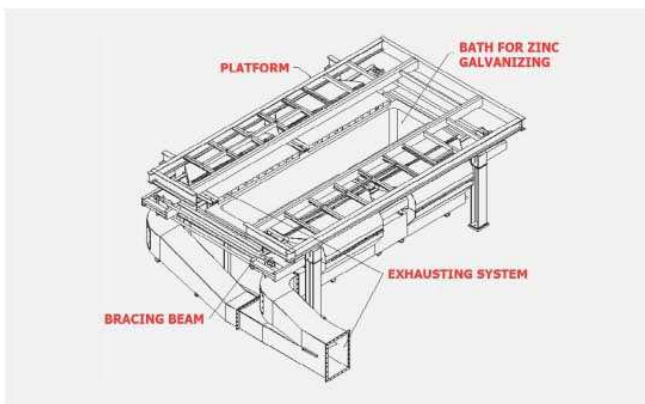
Žárové zinkování

Dodávky pecí pro zinkovny dle individuálních požadavků zákazníka

- Pece pro kontinuální nebo kusové žárové zinkování
- Plynový, elektrický ohřev
- Ocelová, keramická vana
- Sušicí pece, odsávání, tepelné výměníky
- Délka vany až 20 m



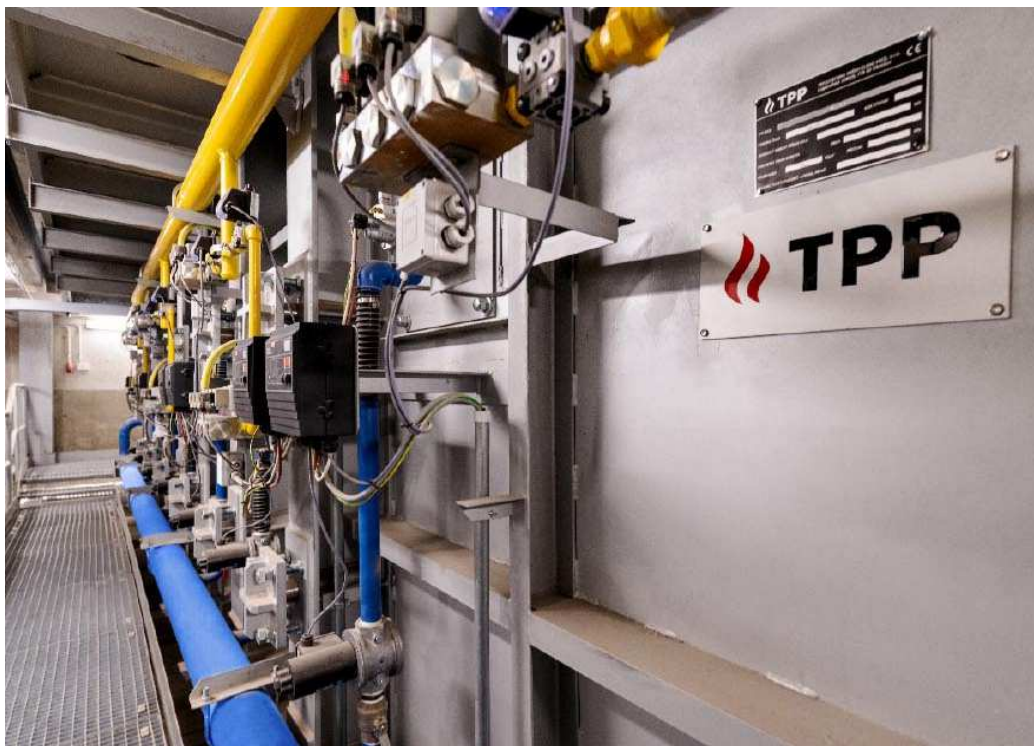
Žárové zinkování





Žárové zinkování

Boční plynový ohřev vany 7 × 1,8 × 2,9 m, 14 × 90 kW



Boční elektrický ohřev vany 5,3 × 1 × 1,8 m, 24 × 19 kW



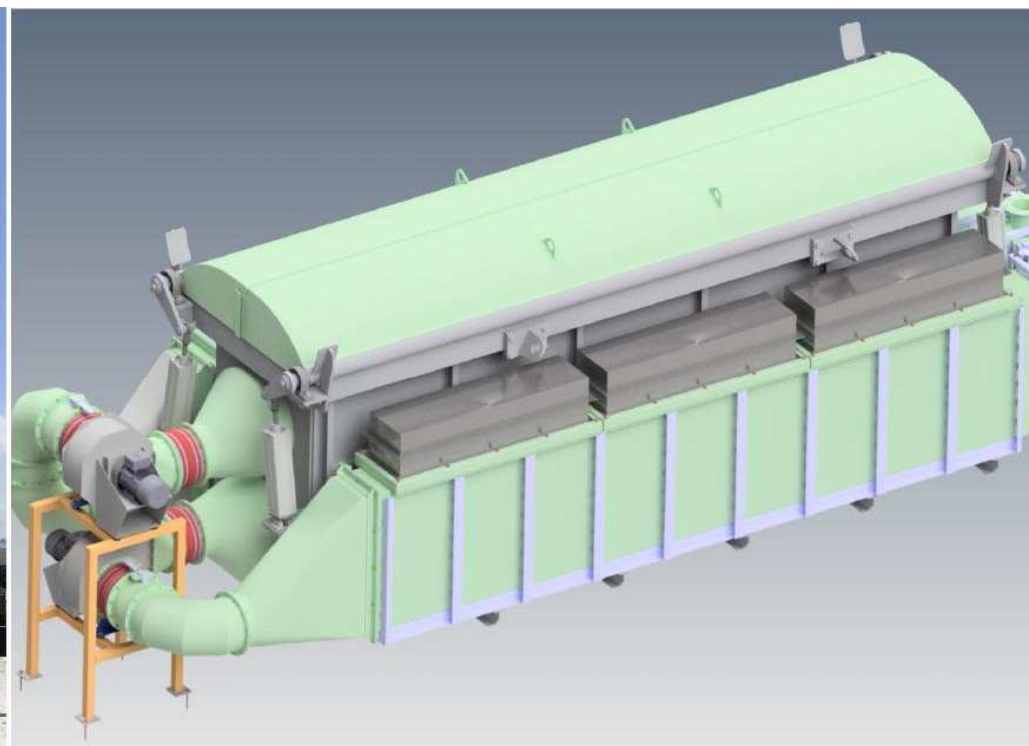


Žárové zinkování

Instalace plynové pece na vanu 7 × 1,8 × 3,5 m



Elektrická sušicí pec zinkovny





Žárové zinkování

Vybrané reference

**Elektrovod Slovakia s.r.o., Žilina,
Slovensko**

- Zinkovací pec s keramickou vanou pro zinkování spojovacího materiálu, zinkovací pec s ocelovou vanou 9 × 1,4 × 2,3 m, dvoukomorová sušárna, zařízení pro odsávání prachu zinkovací pece

Bekaert Hlohovec, a.s. , Slovensko

- Zinkovací pec s ocelovou vanou 6 × 1,5 × 1,2 m, sušicí pec, žíhací pec zinkovací pec s ocelovou vanou 6 × 1,5 × 1,5 m, sušicí pec, žíhací pec

**KOVOTVAR, výrobné družstvo,
Kúty, Slovensko**

- Dvoustranná zinkovací pec s keramickou vanou, zinkovací pec s keramickou vanou 7 × 1,4 × 1,4 m, zařízení pro odsávání prachu, rekonstrukce sušicí jednotky pro zinkovací pec

**WIEGEL GROUP Graben, Höchstadt,
Plankstadt**

- Zinkovací pec s ocelovou vanou 7 × 1,8 × 3,5 m

Großostheim

- Zinkovací pec s ocelovou vanou 7 × 1,8 × 2,9 m

Eching

- Zinkovací pec s ocelovou vanou 15,5 × 1,8 × 3,0 m



Žárové zinkování

Vybrané reference

**ZIN s.r.o., Hronský Beňadik,
Slovensko**

- Zinkovací pec s ocelovou vanou 4,5 × 1,2 × 1,8 m, sušicí komorová pec, odsávání zinkovací pece

**Zemědělské družstvo Hraničář
Loděnice**

- Zinkovací pec s keramickou vanou, tepelný výměník, sušicí pec

WIEGEL GROUP CZ

Žebrák, Čenkov

- Zinkovací pec s ocelovou vanou 7 × 1,5 × 2,5 m

Pravčice

- Zinkovací pec s ocelovou vanou 7 × 1,8 × 2,9 m

Liberty Ostrava a.s.

- Elektrická zinkovací pec s ocelovou vanou 5,3 × 1 × 1,8 m, sušicí pec

EKOZINK Praha, s.r.o., Kouřim

- Pec na tavení zinkových granulátů

ŽDB DRÁTOVNA a.s., Bohumín

- Zinkovací pec s ocelovou vanou 6 × 1 × 1 m, sušicí pec



Tavení a lití hliníku

Dodávky pecí dle individuálních požadavků zákazníka

- Tavicí, licí a udržovací pece
- Stacionární, naklápěcí
- Vsázka 5 až 60 t
- Plynový nebo elektrický ohřev, možnost nepřímého ohřevu
- Použití regeneračních, plochoplamenných, vysokorychlostních nebo rekuperačních hořáků
- Spotřeba: 540 kWh/t roztaveného hliníku při 740 °C, při hmotnosti 45 t vsázky



Tavení a lití hliníku

Tavicí pec 18 t



Tavicí pec kelímková 1 t





Tavení a lití hliníku

Tavicí pec 20 t s naklápěcí licí pecí 20 t





Tavení a lití hliníku

Tavicí pec 45 t s naklápěcí licí pecí 45 t





Tavení a lití hliníku

Vybrané reference

AL INVEST Břidličná, a.s.

- Tavicí pec TLA 9
- Udržovací pec TLA 9
- Tavicí pec TLA 15

Constellium Extrusions Děčín s.r.o.

- Tavicí pec 30 a 38 t
s regeneračními hořáky
- Udržovací pec 20 a 30 t
- Udržovací naklápěcí pec 20 t
s nepřímým ohřevem vsázky
- Tavicí a udržovací pec 22 t
- Tavicí a udržovací pec 45 t

ŠKODA AUTO a.s., Mladá Boleslav

- Udržovací pec FRANCI 2300



Servis a poradenství



- Konzultace, výpočty úspor zařízení
- Flexibilní servisní zásah
- Řešení diagnostiky přes vzdálený přístup
- Preventivní kontroly a revize topného systému
- Rekonstrukce topných systémů
- Dodávky náhradních dílů topných a řídicích systémů





Zákazníci





Zákazníci



KRALOVOPOLSKÁ
KOVÁRNA, s.r.o.

WALTER
PRAGUECAST




UNEX®



BOHEMIA RINGS



MORAVIA STEEL



TŘINECKÉ ŽELEZÁRNY


VESUVIUS

ZDAS

 METAL
Studénka

 SLÉVÁRNY
TŘINEC, a.s.

 TPP
Industrial Furnaces



Zákazníci





Děkujeme za pozornost

www.tpp.cz